

シェアモビリティ

CLEW

ポート導入特典のご案内



※ Clew 社の許諾を得ない資料の利用・転送は固く禁じます



# シェアモビリティサービス Clewとは？



乗りたい時に借りて、行きたい場所で返すことができる  
電動自転車のシェアサービス



アプリ1つで貸出・返却・清算ができ、  
片道移動で A ポートから B ポートへ移動して、乗り捨てができる



出先でご自身の自転車を持っていなくても  
その場のポートですぐ借りられて便利！





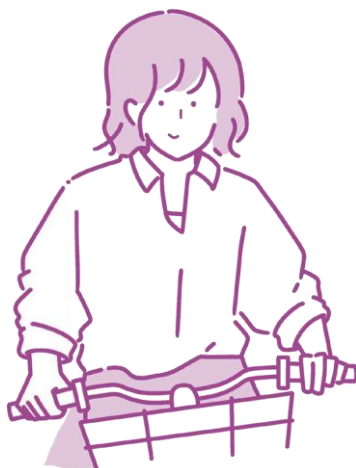
# 利用方法

## STEP.01



### アプリ登録

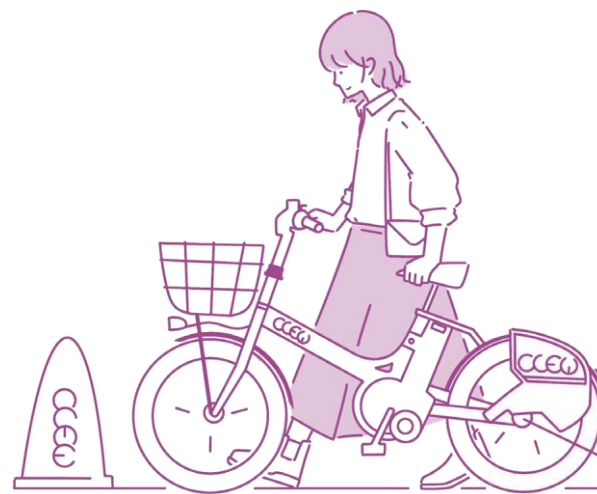
## STEP.02



### アプリで借りる

15分前から予約可能  
ポート外でも一時駐可能

## STEP.03



### 返却する

ポートで鍵を施錠  
アプリで清算



# アプリについて

Clew はドコモ・バイクシェアの  
アプリでご利用いただけます

## ドコモ・バイクシェアとは？



乗りたい時に借りて、  
行きたい場所で返すことができる  
電動自転車のシェアサービスです。

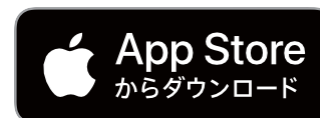
ポート  
検索

経路  
検索

車体の  
事前予約

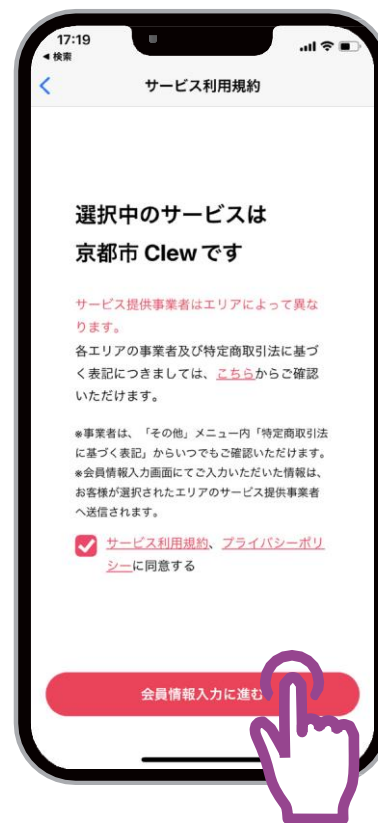
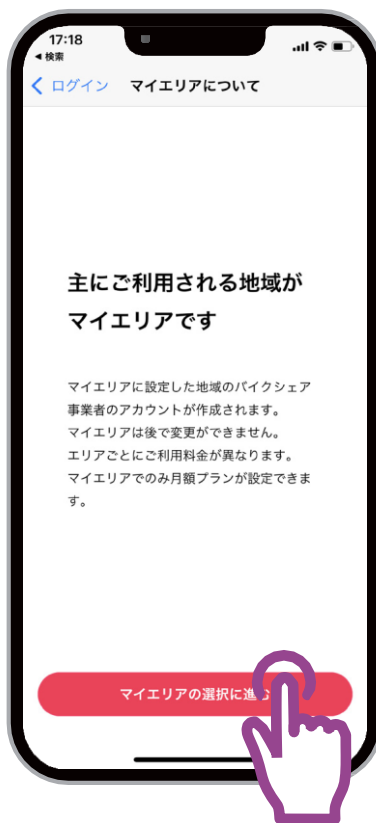
電池残量  
の確認

利用履歴  
の確認





# アプリ登録の方法 [1]



アプリをダウンロードし  
「バイクシェアのアカウントで利用する」から  
マイエリア「京都市 Clew」を選択して  
会員情報の入力に進む。



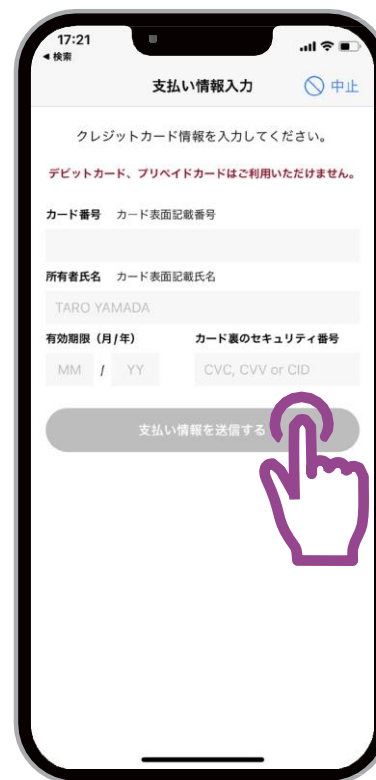
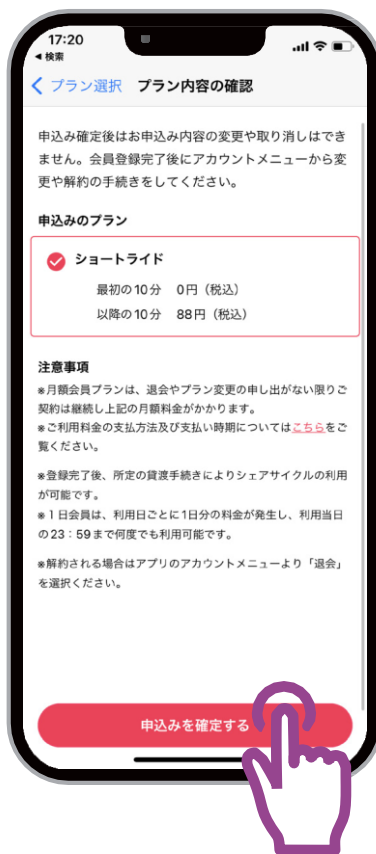
# アプリ登録の方法 [2]



会員情報を入力して新しくアカウント作成。  
携帯番号を入力して届いた認証用SMSの  
暗証番号を入力。



# アプリ登録の方法 [3]



プラン選択でショートライドを選択し  
申込みを確定したら支払い情報を入力する。

間違えて「月額バス10・月額バス30」を登録すると  
未利用でも月額料金が課金されてしまうためご注意ください。



# アプリ登録の方法 [4]



会員登録が完了したら  
トップ画面下のメニューを上にはスワイプ。  
アカウントからマイエリアが  
「京都市 Clew」であることを確認したら完了です！





# 応募後の付与確認方法

特典はご応募後3～5営業日で付与させていただきます。



メニュー > アカウント > プランの確認・変更  
からご確認いただけます。



# お問い合わせ先について

## 本特典に関して

Clew運営事務局



support@clew.jp

## ご利用方法に関して

24時間 365日対応  
お客様サポートセンター



0570-783-677

## よくある質問

Clew公式HP参照





*Ride beyond*